



**Green
Village
Fritzlär**

Bauvorhaben

Green Village
Neubau einer Wohnanlage

Baugrundstück:
Straße: Am Hohlen Graben

Gemarkung: Fritzlär
Flur: 17
Flurstücke: 159/1 - 160/1 - 161/1 - 162/1
Gemeinde: Fritzlär

Bauherrschaft:
Green Village Fritzlär GmbH

Rathausstraße 7
36269 Philippsthal





ÜBERSICHTSKARTE





BAUHERR

Green Village Fritzlär GmbH
Rathausstraße 7
36269 Philippsthal (Werra)

Tel: +49 1520 2828067

Mail: info@green-village-fritzlar.de



BAUVORHABEN

NEUBAU EINER WOHNANLAGE

Am Hohlen Graben 26
34560 Fritzlär

Flur: 17

Flurstücke: 159/1, 160/1,
161/1, 162/1, 163

Gemarkung: Fritzlär

REALISIERUNG

Architekturbüro Vrána

Weißenburgstraße 10
34117 Kassel

Tel: +49 (0) 561 - 766 056 00

Mail: info@vrana-architektur.de



EXPOSÉ

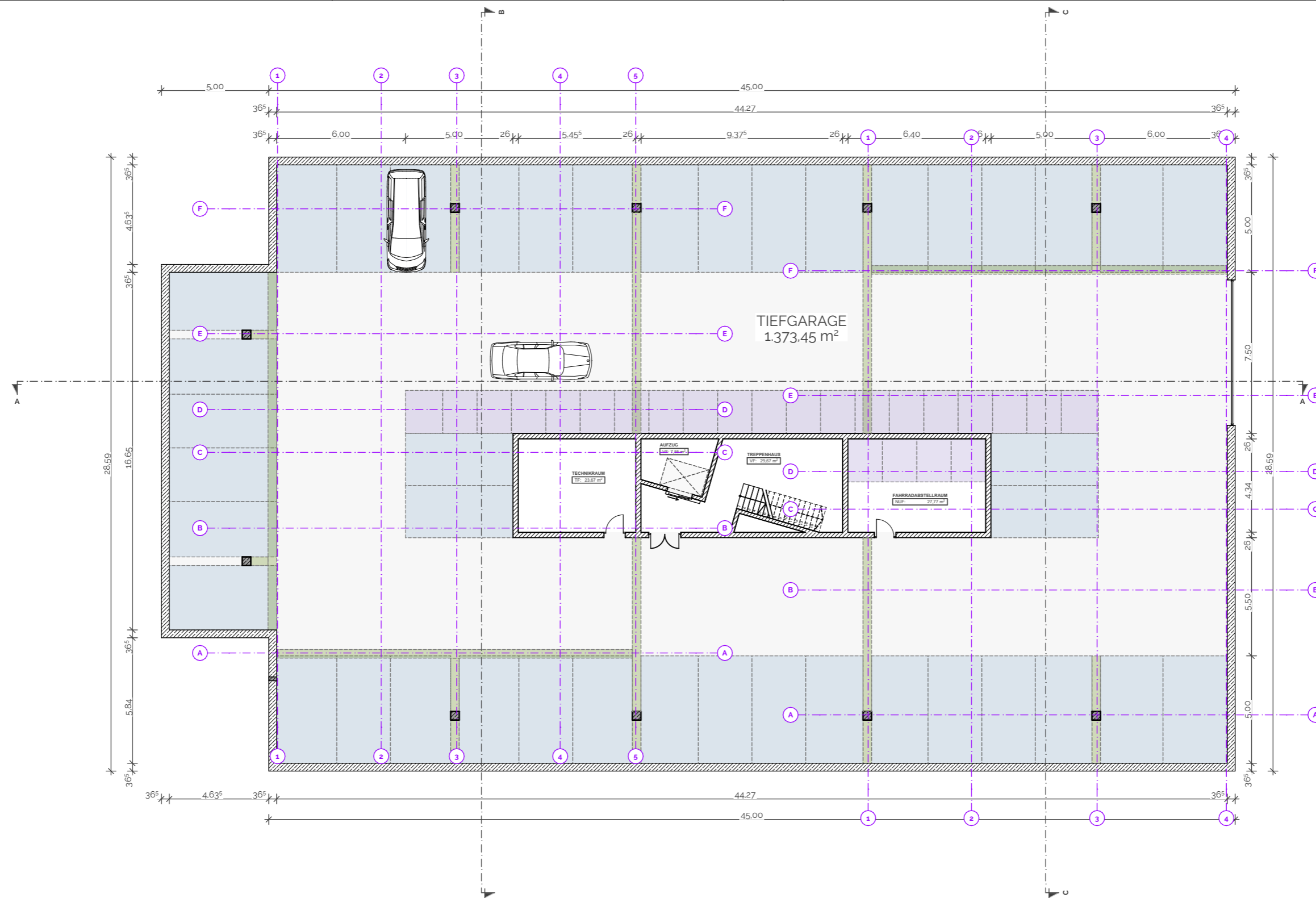
FREIFLÄCHENPLAN

03 - 01.04

Datum	Maßstab	Blattgröße	Planersteller
20.01.2022	1:1000	A3	S. VRÁNA

Dateiname: 2022_01_19 AM HOHLEN GRABEN - MFH 26 - SV.pln

Pfad: Z:\ARCHITEKTURBÜRO VRANA\PROJEKTE\2018_066_HR_AM HOHLEN GRABEN\02_CAD\2022_01_19 AM HOHLEN GRABEN - MFH 26 - SV.pln



BAUHERR

Green Village Fritzlär GmbH
 Rathausstraße 7
 36269 Philippsthal (Werra)

Tel: +49 1520 2828067

Mail: info@green-village-fritzlär.de



BAUVORHABEN

NEUBAU EINER WOHNANLAGE

Am Hohlen Graben 26
 34560 Fritzlär

Flur: 17

Flurstücke: 159/1, 160/1,
 161/1.162/1. 163

Gemarkung: Fritzlär

REALISIERUNG

Architekturbüro Vrána

Weißenburgstraße 10
 34117 Kassel

Tel: +49 (0) 561 - 766 056 00

Mail: info@vrana-architektur.de



EXPOSÉ

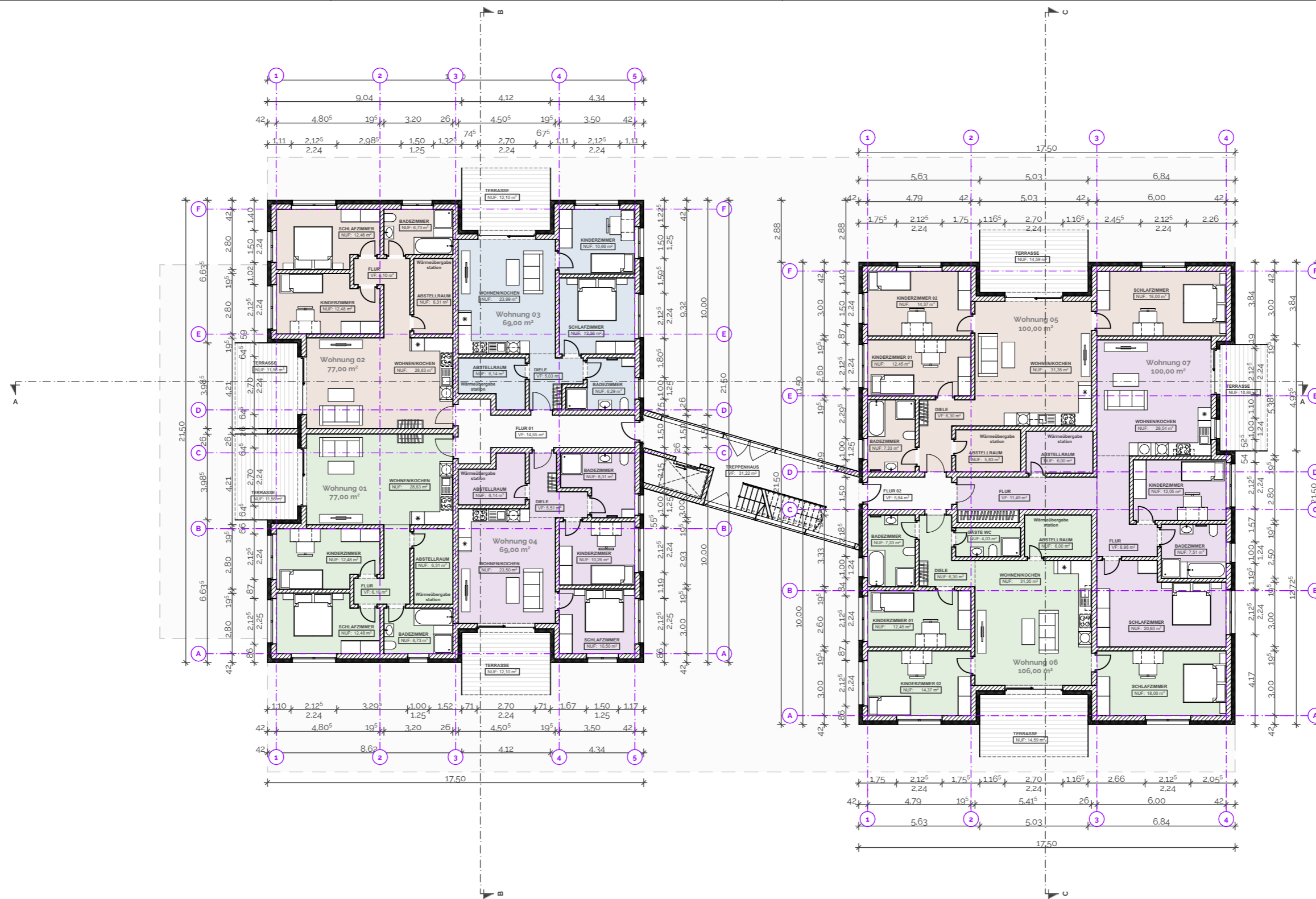
A-GR-01 UNTERGESCHOSS

03 - 02.01

Datum	Maßstab	Blattgröße	Planersteller
20.01.2022	1:200	A3	S. VRÁNA

Dateiname: 2022_01_19 AM HOHLEN GRABEN - MFH 26 - SV.pln

Pfad: Z:\ARCHITEKTURBÜRO VRANA\PROJEKTE\2018_066_HR_AM HOHLEN GRABEN\02_CAD\2022_01_19 AM HOHLEN GRABEN - MFH 26 - SV.pln



BAUHERR

Green Village Fritzlär GmbH
Rathausstraße 7
36269 Philippsthal (Werra)

Tel: +49 1520 2828067

Mail: info@green-village-fritzlär.de



BAUVORHABEN

NEUBAU EINER WOHNANLAGE

Am Hohlen Graben 26
34560 Fritzlär

Flur: 17

Flurstücke: 159/1, 160/1,
161/1, 162/1, 163

Gemarkung: Fritzlär

REALISIERUNG

Architekturbüro Vrána

Weißenburgstraße 10
34117 Kassel

Tel: +49 (0) 561 - 766 056 00

Mail: info@vrana-architektur.de



EXPOSÉ

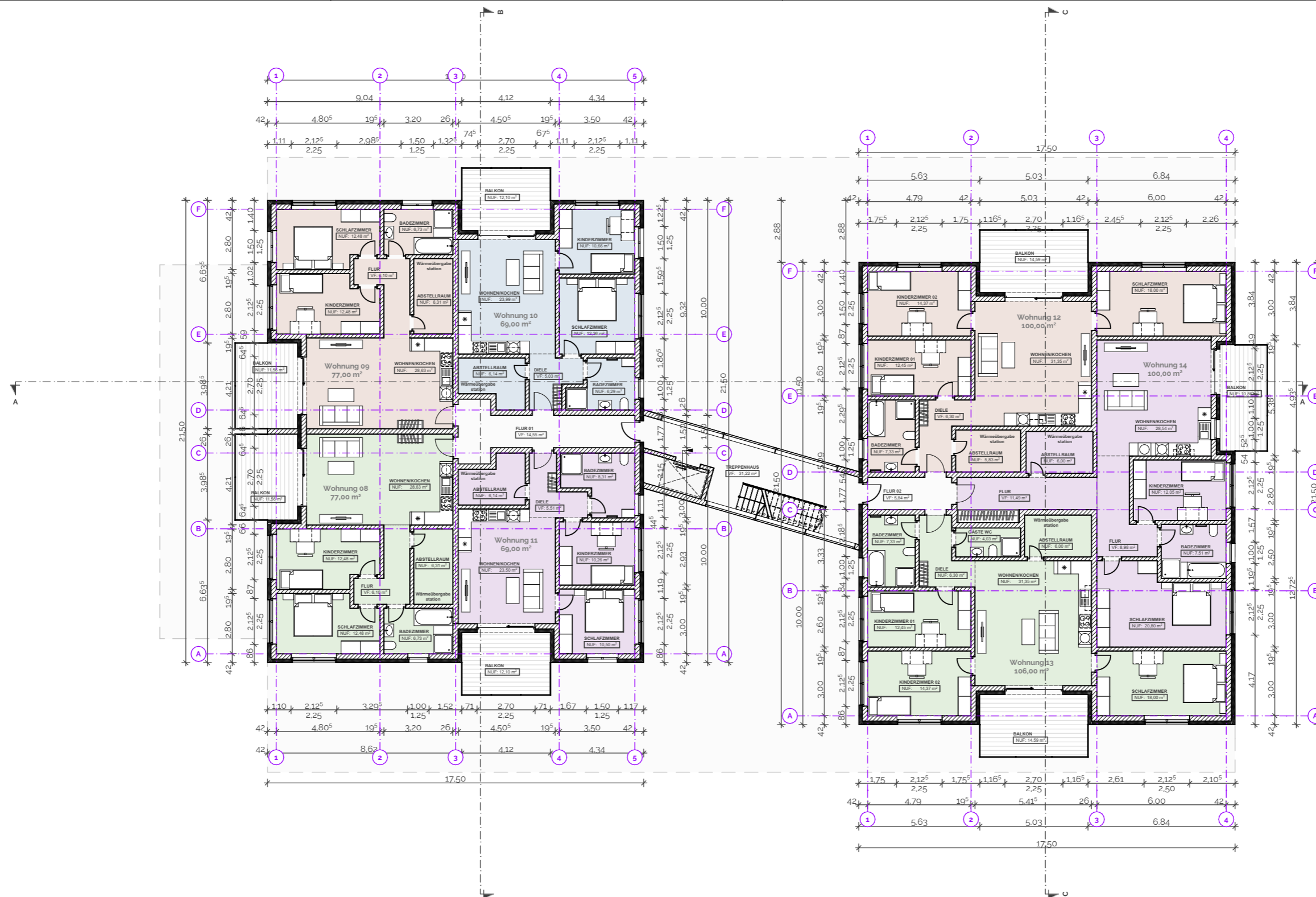
A-GR+00 ERDGESCHOSS

03 - 02.02

Datum	Maßstab	Blattgröße	Planersteller
20.01.2022	1:200	A3	S. VRÁNA

Dateiname: 2022_01_19 AM HOHLEN GRABEN - MFH 26 - SV.pln

Pfad: Z:\ARCHITEKTURBÜRO VRANA\PROJEKTE\2018_066_HR_AM HOHLEN GRABEN\02_CAD\2022_01_19 AM HOHLEN GRABEN - MFH 26 - SV.pln



BAUHERR

Green Village Fritzlär GmbH
Rathausstraße 7
36269 Philippsthal (Werra)

Tel: +49 1520 2828067
Mail: info@green-village-fritzlär.de



BAUVORHABEN

NEUBAU EINER WOHNANLAGE
Am Hohlen Graben 26
34560 Fritzlär
Flur: 17
Flurstücke: 159/1, 160/1,
161/1.162/1. 163
Gemarkung: Fritzlär

REALISIERUNG

Architekturbüro Vrána
Weißenburgstraße 10
34117 Kassel
Tel: +49 (0) 561 - 766 056 00
Mail: info@vrana-architektur.de



EXPOSÉ

A-GR+01 1.OBERGESCHOSS

03 - 02.03

Datum	Maßstab	Blattgröße	Planersteller
20.01.2022	1:200	A3	S. VRÁNA

Dateiname: 2022_01_19 AM HOHLEN GRABEN - MFH 26 - SV.pln
Pfad: Z:\ARCHITEKTURBÜRO VRANA\PROJEKTE\2018_066_HR_AM HOHLEN GRABEN\02_CAD\2022_01_19 AM HOHLEN GRABEN - MFH 26 - SV.pln



BAUHERR

Green Village Fritzlär GmbH
 Rathausstraße 7
 36269 Philippsthal (Werra)

Tel: +49 1520 2828067
 Mail: info@green-village-fritzlär.de



BAUVORHABEN

NEUBAU EINER WOHNANLAGE
 Am Hohlen Graben 26
 34560 Fritzlär
 Flur: 17
 Flurstücke: 159/1, 160/1,
 161/1, 162/1, 163
 Gemarkung: Fritzlär

REALISIERUNG

Architekturbüro Vrána
 Weißenburgstraße 10
 34117 Kassel
 Tel: +49 (0) 561 - 766 056 00
 Mail: info@vrana-architektur.de



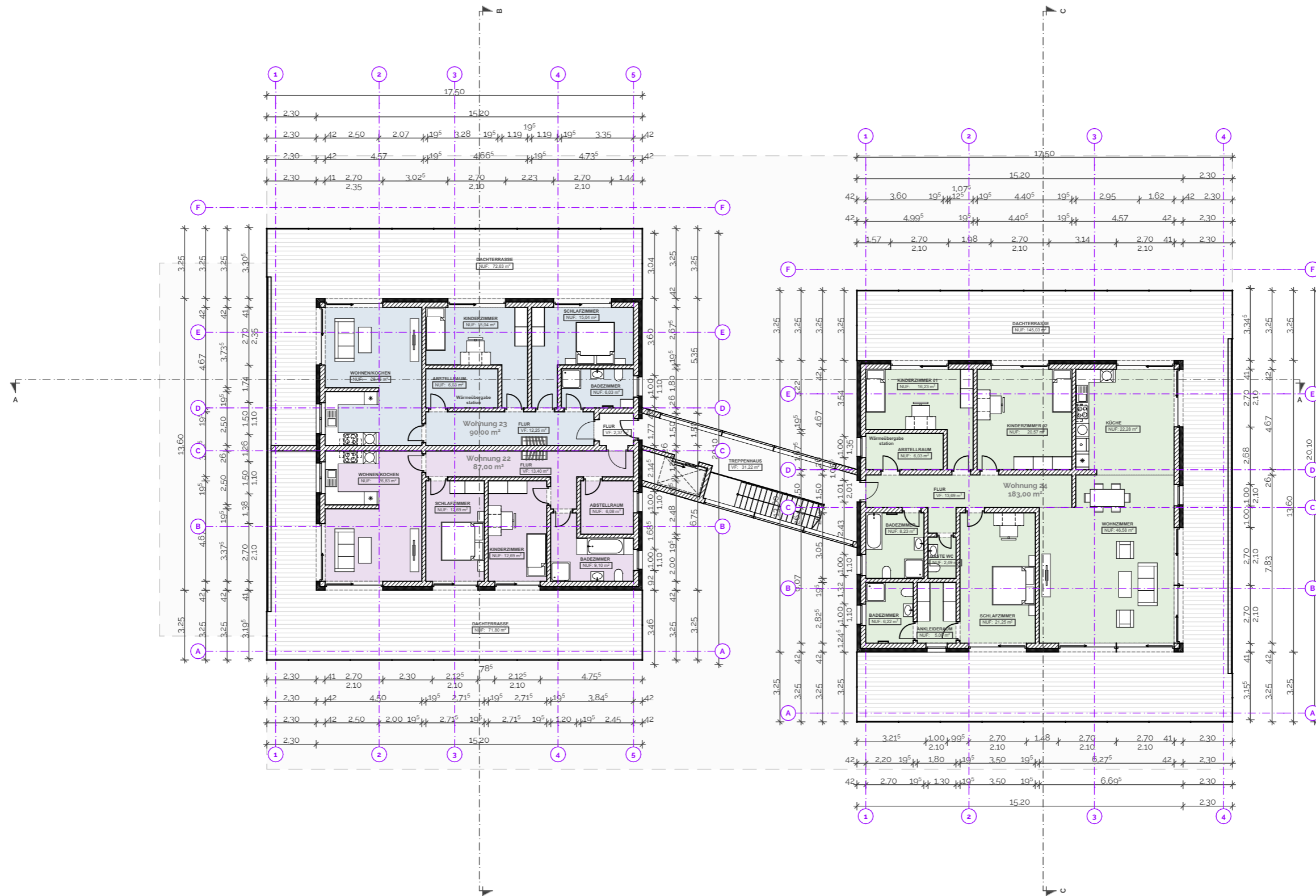
EXPOSÉ

A-GR+02 2.OBERGESCHOSS

03 - 02.04

Datum	Maßstab	Blattgröße	Planersteller
20.01.2022	1:200	A3	S. VRÁNA

Dateiname: 2022_01_19 AM HOHLEN GRABEN - MFH 26 - SV.pln
 Pfad: Z:\ARCHITEKTURBÜRO VRANA\PROJEKTE\2018_066_HR_AM HOHLEN GRABEN\02_CAD\2022_01_19 AM HOHLEN GRABEN - MFH 26 - SV.pln



BAUHERR

Green Village Fritzlar GmbH
 Rathausstraße 7
 36269 Philippsthal (Werra)

Tel: +49 1520 2828067
 Mail: info@green-village-fritzlar.de



BAUVORHABEN

NEUBAU EINER WOHNANLAGE
 Am Hohlen Graben 26
 34560 Fritzlar
 Flur: 17
 Flurstücke: 159/1, 160/1,
 161/1, 162/1, 163
 Gemarkung: Fritzlar

REALISIERUNG

Architekturbüro Vrana
 Weißenburgstraße 10
 34117 Kassel
 Tel: +49 (0) 561 - 766 056 00
 Mail: info@vrana-architektur.de



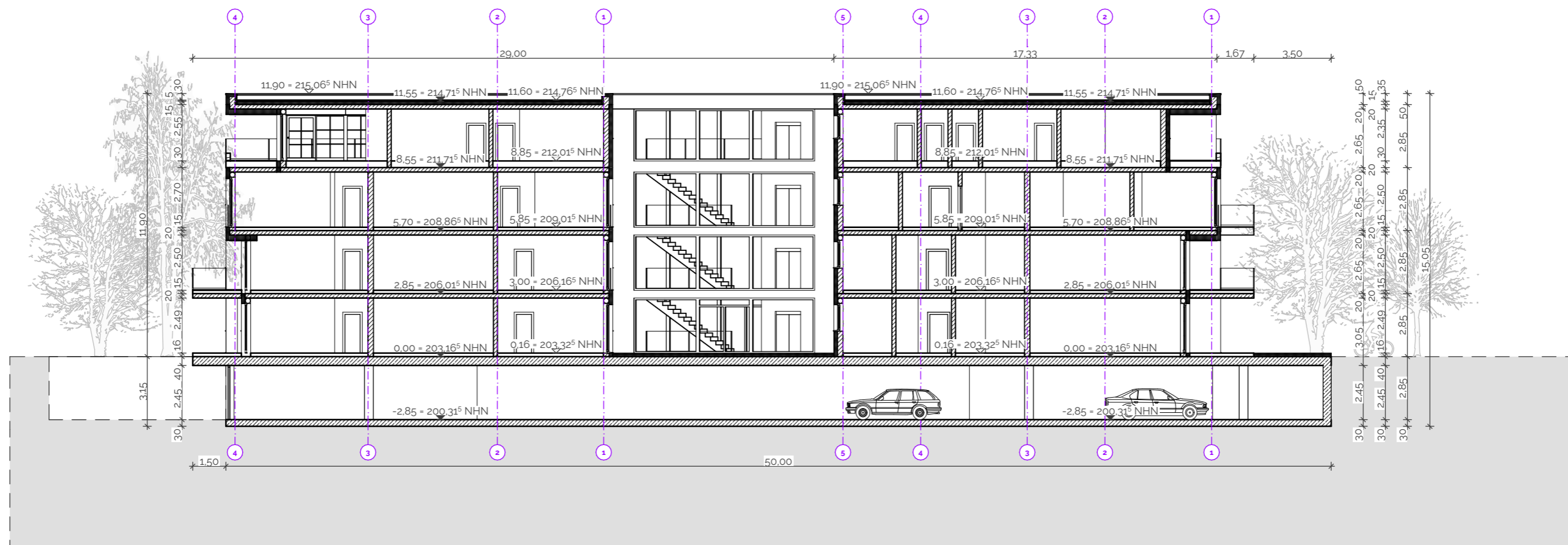
EXPOSÉ

A-GR+03 3.OBERGESCHOSS

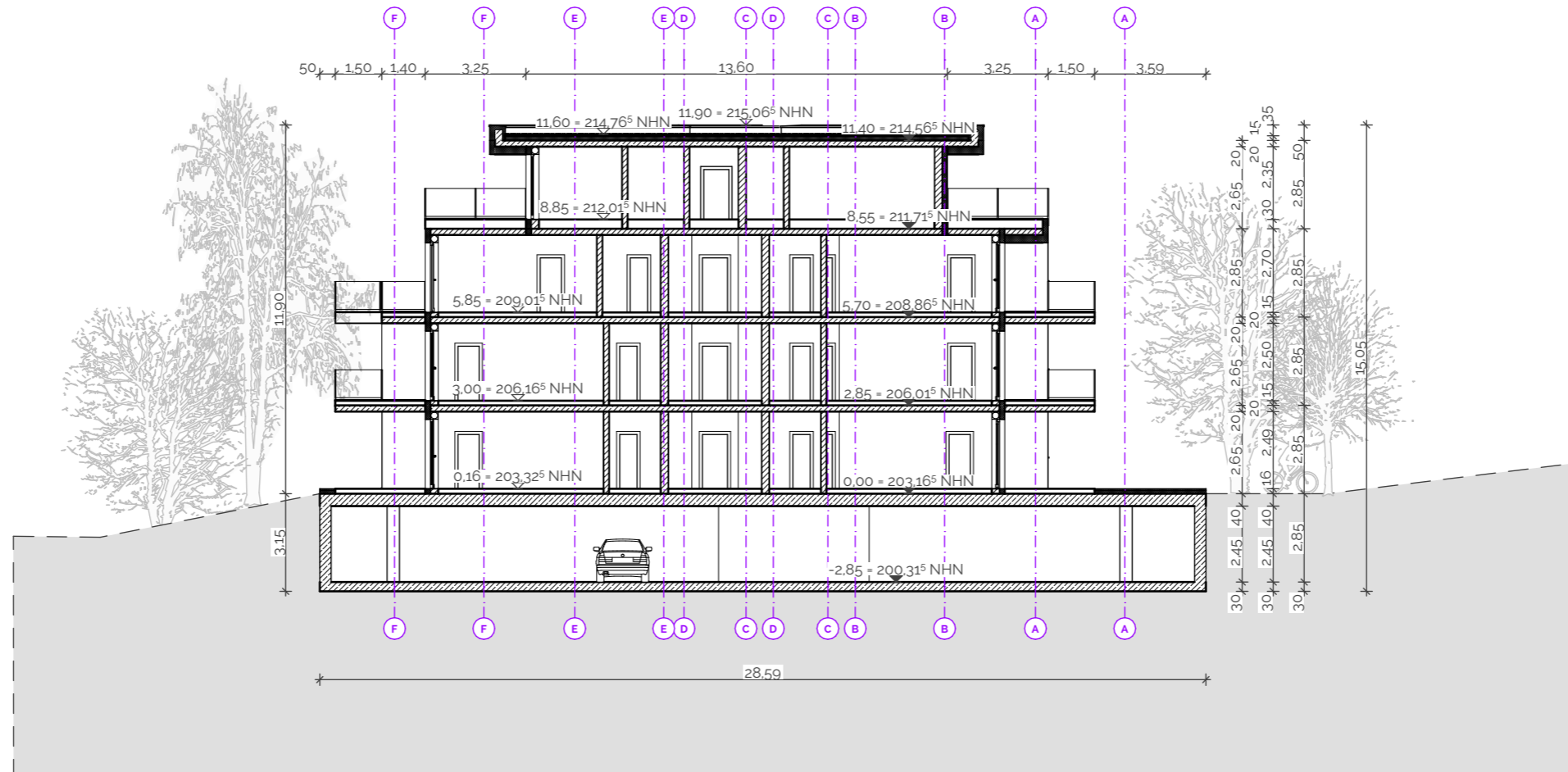
03 - 02.05

Datum	Maßstab	Blattgröße	Planersteller
20.01.2022	1:200	A3	S. VRANA

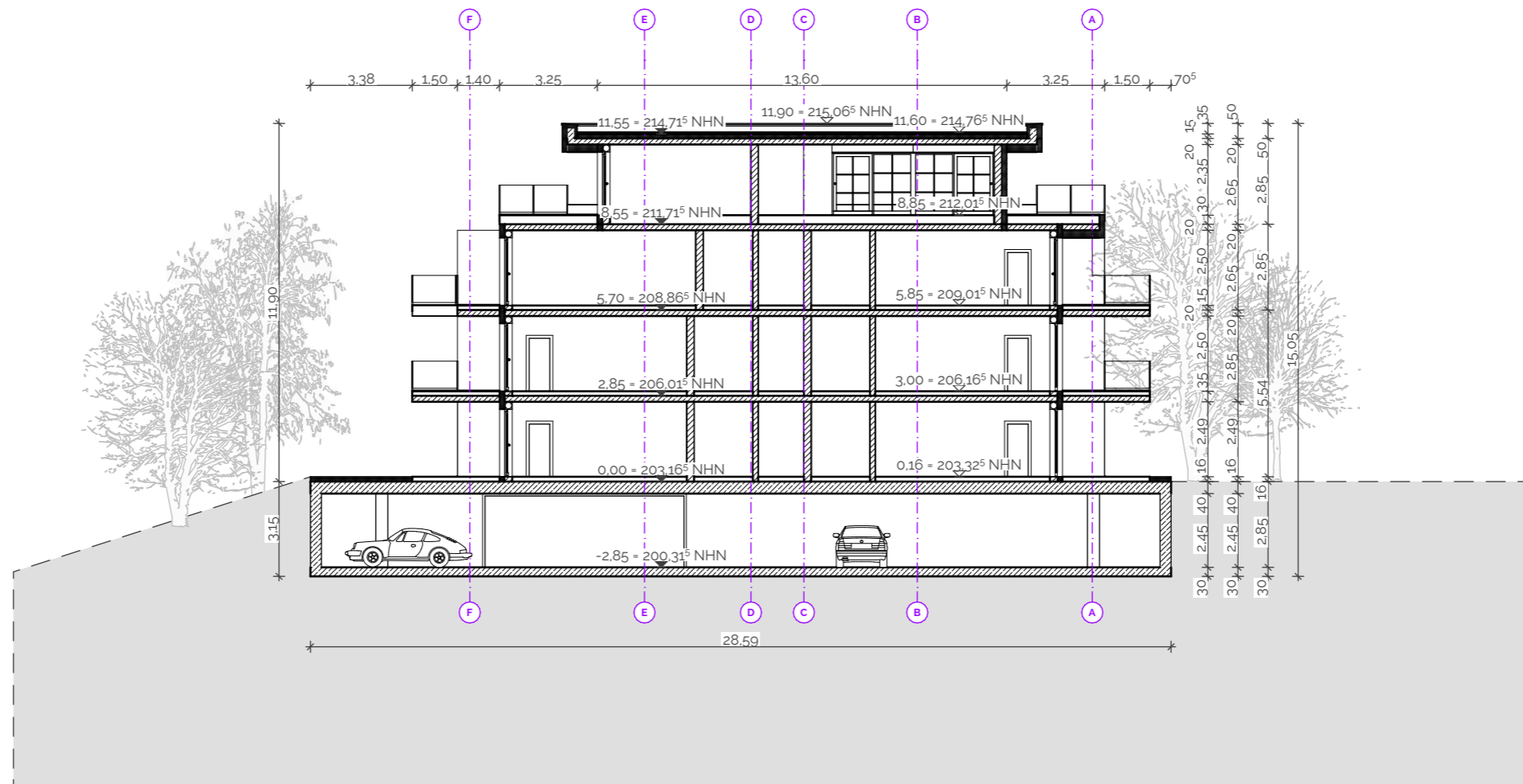
Dateiname: 2022_01_19 AM HOHLEN GRABEN - MFH 26 - SV.pln
 Pfad: Z:\ARCHITEKTURBÜRO VRANA\PROJEKTE\2018_066_HR_AM HOHLEN GRABEN\02_CAD\2022_01_19 AM HOHLEN GRABEN - MFH 26 - SV.pln



BAUHERR Green Village Fritzlar GmbH Rathausstraße 7 36269 Philippsthal (Werra) Tel: +49 1520 2828067 Mail: info@green-village-fritzlar.de 	BAUVORHABEN NEUBAU EINER WOHNANLAGE Am Hohlen Graben 26 34560 Fritzlar Flur: 17 Flurstücke: 159/1, 160/1, 161/1.162/1. 163 Gemarkung: Fritzlar	REALISIERUNG Architekturbüro Vrána Weißenburgstraße 10 34117 Kassel Tel: +49 (0) 561 - 766 056 00 Mail: info@vrana-architektur.de 	EXPOSÉ A-S-A SCHNITT A-A 03 - 03.01										
			<table border="1"> <thead> <tr> <th>Datum</th> <th>Maßstab</th> <th>Blattgröße</th> <th colspan="2">Planersteller</th> </tr> </thead> <tbody> <tr> <td>20.01.2022</td> <td>1:200</td> <td>A3</td> <td colspan="2">S. VRÁNA</td> </tr> </tbody> </table>	Datum	Maßstab	Blattgröße	Planersteller		20.01.2022	1:200	A3	S. VRÁNA	
Datum	Maßstab	Blattgröße	Planersteller										
20.01.2022	1:200	A3	S. VRÁNA										



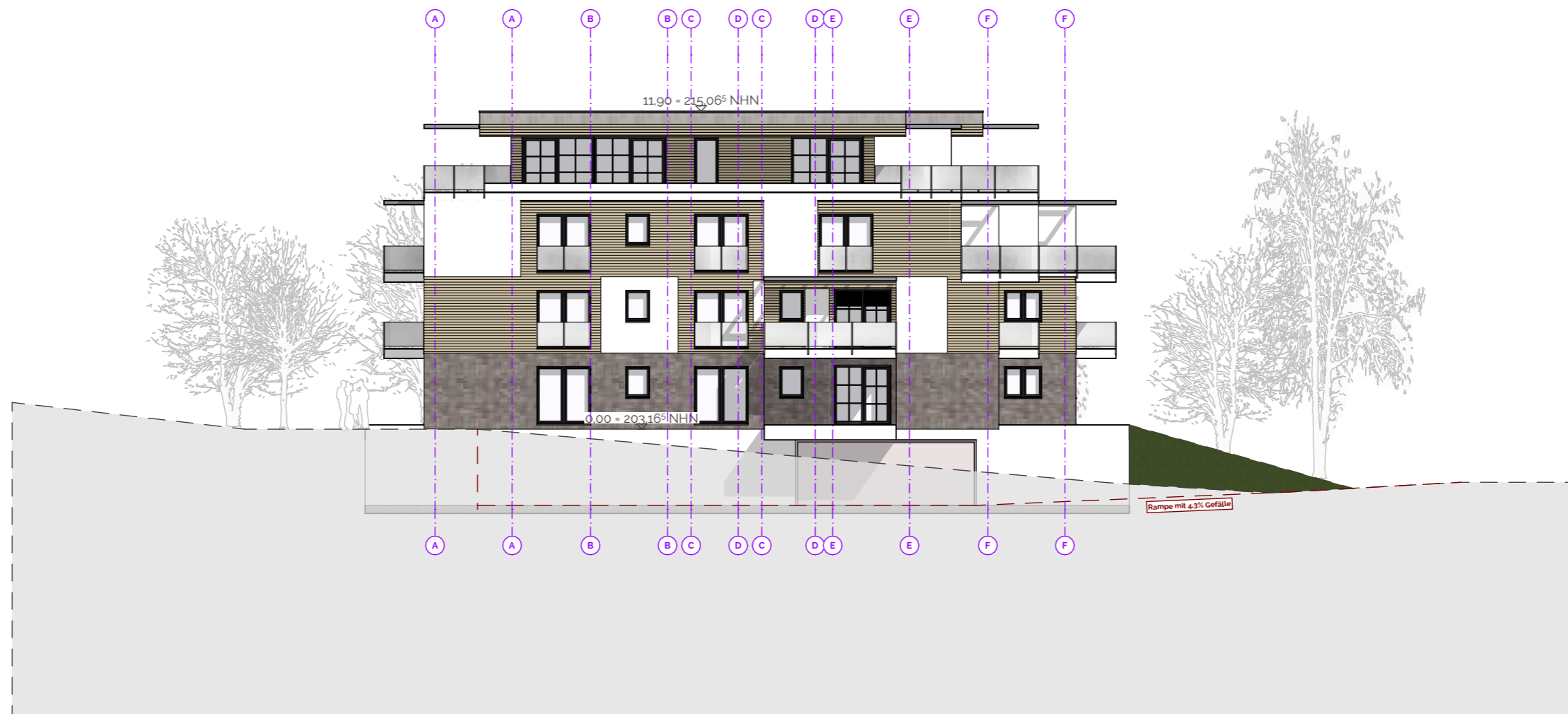
BAUHERR Green Village Fritzlar GmbH Rathausstraße 7 36269 Philippsthal (Werra) Tel: +49 1520 2828067 Mail: info@green-village-fritzlar.de 	BAUVORHABEN NEUBAU EINER WOHNANLAGE Am Hohlen Graben 26 34560 Fritzlar Flur: 17 Flurstücke: 159/1, 160/1, 161/1.162/1. 163 Gemarkung: Fritzlar	REALISIERUNG Architekturbüro Vrána Weißenburgstraße 10 34117 Kassel Tel: +49 (0) 561 - 766 056 00 Mail: info@vrana-architektur.de 	EXPOSÉ			
			A-S-B SCHNITT B-B			
03 - 03.02						
Datum	Maßstab	Blattgröße	Planersteller			
20.01.2022	1:200	A3	S. VRÁNA			
<small>Dateiname: 2022_01_19 AM HOHLEN GRABEN - MFH 26 - SV.pln Pfad: Z:\ARCHITEKTURBÜRO VRANA\PROJEKTE\2018_066_HR_AM HOHLEN GRABEN\02_CAD\2022_01_19 AM HOHLEN GRABEN - MFH 26 - SV.pln</small>						



BAUHERR		BAUVORHABEN		REALISIERUNG		EXPOSÉ			
Green Village Fritzlar GmbH Rathausstraße 7 36269 Philippsthal (Werra)		NEUBAU EINER WOHNANLAGE Am Hohlen Graben 26 34560 Fritzlar		Architekturbüro Vrána Weißenburgstraße 10 34117 Kassel					
Tel: +49 1520 2828067 Mail: info@green-village-fritzlar.de		Flur: 17 Flurstücke: 159/1, 160/1, 161/1.162/1. 163		Tel: +49 (0) 561 - 766 056 00 Mail: info@vrana-architektur.de		03 - 03.03			
Green Village Fritzlar		Gemarkung: Fritzlar		ARCHITEKTURBÜRO VRÁNA					
						Maßstab: 1:200			
						Blattgröße: A3			
						Planersteller: S. VRÁNA			
						Dateiname: 2022_01_19 AM HOHLEN GRABEN - MFH 26 - SV.pln			
						Pfad: Z:\ARCHITEKTURBÜRO VRANA\PROJEKTE\2018_066_HR_AM HOHLEN GRABEN\02_CAD\2022_01_19 AM HOHLEN GRABEN - MFH 26 - SV.pln			



BAUHERR		BAUVORHABEN		REALISIERUNG		EXPOSÉ											
Green Village Fritzlar GmbH Rathausstraße 7 36269 Philippsthal (Werra)		NEUBAU EINER WOHNANLAGE Am Hohlen Graben 26 34560 Fritzlar		Architekturbüro Vrána Weißenburgstraße 10 34117 Kassel						A-A-N NORD							
Tel: +49 1520 2828067 Mail: info@green-village-fritzlar.de		Flur: 17 Flurstücke: 159/1, 160/1, 161/1.162/1. 163		Tel: +49 (0) 561 - 766 056 00 Mail: info@vrana-architektur.de		03 - 04.01											
		Gemarkung: Fritzlar								<table border="1"> <thead> <tr> <th>Datum</th> <th>Maßstab</th> <th>Blattgröße</th> <th>Planersteller</th> </tr> </thead> <tbody> <tr> <td>20.01.2022</td> <td>1:200</td> <td>A3</td> <td>S. VRÁNA</td> </tr> </tbody> </table>				Datum	Maßstab	Blattgröße	Planersteller
Datum	Maßstab	Blattgröße	Planersteller														
20.01.2022	1:200	A3	S. VRÁNA														
						<small> Dateiname: 2022_01_19 AM HOHLEN GRABEN - MFH 26 - SV.pln Pfad: Z:\ARCHITEKTURBÜRO VRANA\PROJEKTE\2018_066_HR_AM HOHLEN GRABEN\02_CAD\2022_01_19 AM HOHLEN GRABEN - MFH 26 - SV.pln </small>											



BAUHERR		BAUVORHABEN		REALISIERUNG		EXPOSÉ													
Green Village Fritzlär GmbH		NEUBAU EINER WOHNANLAGE		Architekturbüro Vrána						A-A-O OST									
Rathausstraße 7 36269 Philippsthal (Werra)		Am Hohlen Graben 26 34560 Fritzlär		Weißenburgstraße 10 34117 Kassel										03 - 04.02					
Tel: +49 1520 2828067		Flur: 17		Tel: +49 (0) 561 - 766 056 00		<table border="1"> <thead> <tr> <th>Datum</th> <th>Maßstab</th> <th>Blattgröße</th> <th>Planersteller</th> </tr> </thead> <tbody> <tr> <td>20.01.2022</td> <td>1:200</td> <td>A3</td> <td>S. VRÁNA</td> </tr> </tbody> </table>		Datum	Maßstab	Blattgröße	Planersteller	20.01.2022	1:200					A3	S. VRÁNA
Datum	Maßstab	Blattgröße	Planersteller																
20.01.2022	1:200	A3	S. VRÁNA																
Mail: info@green-village-fritzlär.de		Flurstücke: 159/1, 160/1, 161/1.162/1. 163		Mail: info@vrana-architektur.de															
		Gemarkung: Fritzlär																	



BAUHERR		BAUVORHABEN		REALISIERUNG		EXPOSÉ A-A-S SÜD 03 - 04.03									
Green Village Fritzlär GmbH Rathausstraße 7 36269 Philippsthal (Werra)		NEUBAU EINER WOHNANLAGE Am Hohlen Graben 26 34560 Fritzlär		Architekturbüro Vrána Weißenburgstraße 10 34117 Kassel											
Tel: +49 1520 2828067 Mail: info@green-village-fritzlär.de		Flur: 17 Flurstücke: 159/1, 160/1, 161/1.162/1. 163 Gemarkung: Fritzlär		Tel: +49 (0) 561 - 766 056 00 Mail: info@vrana-architektur.de											
				<table border="1" style="width: 100%; text-align: center;"> <thead> <tr> <th>Datum</th> <th>Maßstab</th> <th>Blattgröße</th> <th>Planersteller</th> </tr> </thead> <tbody> <tr> <td>20.01.2022</td> <td>1:200</td> <td>A3</td> <td>S. VRÁNA</td> </tr> </tbody> </table>				Datum	Maßstab	Blattgröße	Planersteller	20.01.2022	1:200	A3	S. VRÁNA
				Datum	Maßstab	Blattgröße	Planersteller								
20.01.2022	1:200	A3	S. VRÁNA												
<small> Dateiname: 2022_01_19 AM HOHLEN GRABEN - MFH 26 - SV.pln Pfad: Z:\ARCHITEKTURBÜRO VRANA\PROJEKTE\2018_066_HR_AM HOHLEN GRABEN\02_CAD\2022_01_19 AM HOHLEN GRABEN - MFH 26 - SV.pln </small>															



BAUHERR		BAUVORHABEN		REALISIERUNG		EXPOSÉ							
Green Village Fritzlär GmbH Rathausstraße 7 36269 Philippsthal (Werra)		NEUBAU EINER WOHNANLAGE Am Hohlen Graben 26 34560 Fritzlär		Architekturbüro Vrána Weißenburgstraße 10 34117 Kassel		A-A-W WEST							
Tel: +49 1520 2828067 Mail: info@green-village-fritzlär.de		Flur: 17 Flurstücke: 159/1, 160/1, 161/1.162/1. 163 Gemarkung: Fritzlär		Tel: +49 (0) 561 - 766 056 00 Mail: info@vrana-architektur.de		03 - 04.04							
						Datum		Maßstab		Blattgröße		Planersteller	
						20.01.2022		1:200		A3		S. VRÁNA	
						Dateiname: 2022_01_19 AM HOHLEN GRABEN - MFH 26 - SV.pln		Pfad: Z:\ARCHITEKTURBÜRO VRANA\PROJEKTE\2018_066_HR_AM HOHLEN GRABEN\02_CAD\2022_01_19 AM HOHLEN GRABEN - MFH 26 - SV.pln					



FLÄCHENBERECHNUNG NACH WoFlV 01/10

HAUS 01							
Erdgeschoss							
	Nr	Raum	Anteil	> 2m	1-2m	< 1m	Fläche
WE 01	1	Flur	100%	6,10 m ²			6,10 m ²
	2	Abstellraum	100%	6,31 m ²			6,31 m ²
	3	Badezimmer	100%	6,73 m ²			6,73 m ²
	4	Kinderzimmer	100%	12,48 m ²			12,48 m ²
	5	Schlafzimmer	100%	12,48 m ²			12,48 m ²
	6	Wohnen/Essen	100%	28,63 m ²			28,63 m ²
	7	Terrasse	50%	11,56 m ²			5,78 m ²
SUMME							78,51 m²
WE 02	1	Flur	100%	6,10 m ²			6,10 m ²
	2	Abstellraum	100%	6,31 m ²			6,31 m ²
	3	Badezimmer	100%	6,73 m ²			6,73 m ²
	4	Kinderzimmer	100%	12,48 m ²			12,48 m ²
	5	Schlafzimmer	100%	12,48 m ²			12,48 m ²
	6	Wohnen/Essen	100%	28,63 m ²			28,63 m ²
	7	Terrasse	50%	11,56 m ²			5,78 m ²
SUMME							78,51 m²
WE 03	1	Diele	100%	5,03 m ²			5,03 m ²
	2	Abstellraum	100%	6,14 m ²			6,14 m ²
	3	Badezimmer	100%	6,29 m ²			6,29 m ²
	4	Kinderzimmer	100%	10,66 m ²			10,66 m ²
	5	Schlafzimmer	100%	12,36 m ²			12,36 m ²
	6	Wohnen/Essen	100%	23,99 m ²			23,99 m ²
	7	Terrasse	50%	12,10 m ²			6,05 m ²
SUMME							70,52 m²
WE 04	1	Diele	100%	5,51 m ²			5,51 m ²
	2	Abstellraum	100%	6,14 m ²			6,14 m ²
	3	Badezimmer	100%	8,31 m ²			8,31 m ²
	4	Kinderzimmer	100%	10,26 m ²			10,26 m ²
	5	Schlafzimmer	100%	10,50 m ²			10,50 m ²
	6	Wohnen/Essen	100%	23,50 m ²			23,50 m ²
	7	Terrasse	50%	12,10 m ²			6,05 m ²
SUMME							70,27 m²
WOHNFLÄCHE EG							297,81 m²





FLÄCHENBERECHNUNG NACH WoFlV 02/10

1. Obergeschoss							
	Nr	Raum	Anteil	> 2m	1-2m	< 1m	Fläche
WE 08	1	Flur	100%	6,10 m ²			6,10 m ²
	2	Abstellraum	100%	6,31 m ²			6,31 m ²
	3	Badezimmer	100%	6,73 m ²			6,73 m ²
	4	Kinderzimmer	100%	12,48 m ²			12,48 m ²
	5	Schlafzimmer	100%	12,48 m ²			12,48 m ²
	6	Wohnen/Essen	100%	28,63 m ²			28,63 m ²
	7	Balkon	50%	11,56 m ²			5,78 m ²
SUMME							78,51 m²
WE 09	1	Flur	100%	6,10 m ²			6,10 m ²
	2	Abstellraum	100%	6,31 m ²			6,31 m ²
	3	Badezimmer	100%	6,73 m ²			6,73 m ²
	4	Kinderzimmer	100%	12,48 m ²			12,48 m ²
	5	Schlafzimmer	100%	12,48 m ²			12,48 m ²
	6	Wohnen/Essen	100%	28,63 m ²			28,63 m ²
	7	Balkon	50%	11,56 m ²			5,78 m ²
SUMME							78,51 m²
WE 10	1	Diele	100%	5,03 m ²			5,03 m ²
	2	Abstellraum	100%	6,14 m ²			6,14 m ²
	3	Badezimmer	100%	6,29 m ²			6,29 m ²
	4	Kinderzimmer	100%	10,66 m ²			10,66 m ²
	5	Schlafzimmer	100%	12,36 m ²			12,36 m ²
	6	Wohnen/Essen	100%	23,99 m ²			23,99 m ²
	7	Balkon	50%	12,10 m ²			6,05 m ²
SUMME							70,52 m²
WE 11	1	Diele	100%	5,51 m ²			5,51 m ²
	2	Abstellraum	100%	6,14 m ²			6,14 m ²
	3	Badezimmer	100%	8,31 m ²			8,31 m ²
	4	Kinderzimmer	100%	10,26 m ²			10,26 m ²
	5	Schlafzimmer	100%	10,50 m ²			10,50 m ²
	6	Wohnen/Essen	100%	23,50 m ²			23,50 m ²
	7	Balkon	50%	12,10 m ²			6,05 m ²
SUMME							70,27 m²
WOHNFLÄCHE 1.OG							297,81 m²





FLÄCHENBERECHNUNG NACH WoFlV 03/10

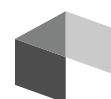
2. Obergeschoss							
	Nr	Raum	Anteil	> 2m	1-2m	< 1m	Fläche
WE 15	1	Flur	100%	6,10 m ²			6,10 m ²
	2	Abstellraum	100%	6,31 m ²			6,31 m ²
	3	Badezimmer	100%	6,73 m ²			6,73 m ²
	4	Kinderzimmer	100%	12,48 m ²			12,48 m ²
	5	Schlafzimmer	100%	12,48 m ²			12,48 m ²
	6	Wohnen/Essen	100%	28,63 m ²			28,63 m ²
	7	Balkon	50%	11,09 m ²			5,55 m ²
SUMME							78,28 m²
WE 16	1	Diele	100%	3,17 m ²			3,17 m ²
	2	Abstellraum	100%	6,06 m ²			6,06 m ²
	3	Badezimmer	100%	6,30 m ²			6,30 m ²
	4	Kinderzimmer	100%	10,83 m ²			10,83 m ²
	5	Schlafzimmer	100%	11,55 m ²			11,55 m ²
	6	Wohnen/Essen	100%	30,14 m ²			30,14 m ²
	7	Balkon	50%	18,55 m ²			9,28 m ²
SUMME							77,33 m²
WE 17	1	Diele	100%	6,62 m ²			6,62 m ²
	2	Abstellraum	100%	6,03 m ²			6,03 m ²
	3	Badezimmer	100%	6,00 m ²			6,00 m ²
	4	Schlafzimmer	100%	18,64 m ²			18,64 m ²
	5	Wohnen/Essen	100%	23,02 m ²			23,02 m ²
	6	Balkon	50%	18,55 m ²			9,28 m ²
SUMME							69,59 m²
WE 18	1	Diele	100%	5,51 m ²			5,51 m ²
	2	Abstellraum	100%	6,14 m ²			6,14 m ²
	3	Badezimmer	100%	8,31 m ²			8,31 m ²
	4	Kinderzimmer	100%	10,26 m ²			10,26 m ²
	5	Schlafzimmer	100%	10,50 m ²			10,50 m ²
	6	Wohnen/Essen	100%	23,50 m ²			23,50 m ²
	7	Balkon	50%	12,10 m ²			6,05 m ²
SUMME							70,27 m²
WOHNFLÄCHE 2.OG							295,46 m²





FLÄCHENBERECHNUNG NACH WoFlV 04/10

3. Obergeschoss							
	Nr	Raum	Anteil	> 2m	1-2m	< 1m	Fläche
WE 22	1	Flur	100%	13,40 m ²			13,40 m ²
	2	Abstellraum	100%	6,08 m ²			6,08 m ²
	3	Badezimmer	100%	9,10 m ²			9,10 m ²
	4	Kinderzimmer	100%	12,69 m ²			12,69 m ²
	5	Schlafzimmer	100%	12,69 m ²			12,69 m ²
	6	Wohnen/Essen	100%	26,83 m ²			26,83 m ²
	7	Dachterrasse	50%	71,80 m ²			35,90 m ²
SUMME							116,69 m²
WE 23	1	Diele	100%	12,25 m ²			12,25 m ²
	2	Abstellraum	100%	6,03 m ²			6,03 m ²
	3	Badezimmer	100%	6,03 m ²			6,03 m ²
	4	Kinderzimmer	100%	15,04 m ²			15,04 m ²
	5	Schlafzimmer	100%	15,04 m ²			15,04 m ²
	6	Wohnen/Essen	100%	28,45 m ²			28,45 m ²
	7	Dachterrasse	50%	72,63 m ²			36,32 m ²
SUMME							119,16 m²
WOHNFLÄCHE 3.OG							235,85 m²





FLÄCHENBERECHNUNG NACH WoFlV 05/10

Wohnfläche Gesamt	
WE 01	78,51 m ²
WE 02	78,51 m ²
WE 03	70,52 m ²
WE 04	70,27 m ²
WE 08	78,51 m ²
WE 09	78,51 m ²
WE 10	70,52 m ²
WE 11	70,27 m ²
WE 15	78,28 m ²
WE 16	77,33 m ²
WE 17	69,59 m ²
WE 18	70,27 m ²
WE 22	116,69 m ²
WE 23	119,16 m ²
Gesamtwohnfläche	1126,92 m²





FLÄCHENBERECHNUNG NACH WoFlV 06/10

HAUS 02							
Erdgeschoss							
	Nr	Raum	Anteil	> 2m	1-2m	< 1m	Fläche
WE 05	1	Diele	100%	6,30 m ²			6,30 m ²
	2	Abstellraum	100%	5,83 m ²			5,83 m ²
	3	Badezimmer	100%	7,33 m ²			7,33 m ²
	4	Kinderzimmer 01	100%	12,45 m ²			12,45 m ²
	5	Kinderzimmer 02	100%	14,37 m ²			14,37 m ²
	6	Schlafzimmer	100%	18,00 m ²			18,00 m ²
	7	Wohnen/Essen	100%	31,35 m ²			31,35 m ²
	8	Terrasse	50%	14,59 m ²			7,30 m ²
SUMME							102,93 m ²
WE 06	1	Diele	100%	6,30 m ²			6,30 m ²
	2	Abstellraum	100%	6,00 m ²			6,00 m ²
	3	Badezimmer	100%	7,33 m ²			7,33 m ²
	4	Gäste WC	100%	4,03 m ²			4,03 m ²
	5	Kinderzimmer 01	100%	12,45 m ²			12,45 m ²
	6	Kinderzimmer 02	100%	14,37 m ²			14,37 m ²
	7	Schlafzimmer	100%	18,00 m ²			18,00 m ²
	8	Wohnen/Essen	100%	31,35 m ²			31,35 m ²
	9	Terrasse	50%	14,59 m ²			7,30 m ²
SUMME							107,13 m ²
WE 07	1	Flur	100%	11,49 m ²			11,49 m ²
	2	Abstellraum	100%	6,00 m ²			6,00 m ²
	3	Flur	100%	8,98 m ²			8,98 m ²
	4	Badezimmer	100%	7,51 m ²			7,51 m ²
	5	Kinderzimmer	100%	12,05 m ²			12,05 m ²
	6	Schlafzimmer	100%	20,80 m ²			20,80 m ²
	7	Wohnen/Essen	100%	28,54 m ²			28,54 m ²
	8	Terrasse	50%	10,86 m ²			5,43 m ²
SUMME							100,80 m ²
WOHNFLÄCHE EG							310,85 m ²





FLÄCHENBERECHNUNG NACH WoFlV 07/10

1. Obergeschoss							
	Nr	Raum	Anteil	> 2m	1-2m	< 1m	Fläche
WE 12	1	Diele	100%	6,30 m ²			6,30 m ²
	2	Abstellraum	100%	5,83 m ²			5,83 m ²
	3	Badezimmer	100%	7,33 m ²			7,33 m ²
	4	Kinderzimmer 01	100%	12,45 m ²			12,45 m ²
	5	Kinderzimmer 02	100%	14,37 m ²			14,37 m ²
	6	Schlafzimmer	100%	18,00 m ²			18,00 m ²
	7	Wohnen/Essen	100%	31,35 m ²			31,35 m ²
	8	Balkon	50%	14,59 m ²			7,30 m ²
SUMME							102,93 m²
WE 13	1	Diele	100%	6,30 m ²			6,30 m ²
	2	Abstellraum	100%	6,00 m ²			6,00 m ²
	3	Badezimmer	100%	7,33 m ²			7,33 m ²
	4	Gäste WC	100%	4,03 m ²			4,03 m ²
	5	Kinderzimmer 01	100%	12,45 m ²			12,45 m ²
	6	Kinderzimmer 02	100%	14,37 m ²			14,37 m ²
	7	Schlafzimmer	100%	18,00 m ²			18,00 m ²
	8	Wohnen/Essen	100%	31,35 m ²			31,35 m ²
	9	Balkon	50%	14,59 m ²			7,30 m ²
SUMME							107,13 m²
WE 14	1	Flur	100%	11,49 m ²			11,49 m ²
	2	Abstellraum	100%	6,00 m ²			6,00 m ²
	3	Flur	100%	8,98 m ²			8,98 m ²
	4	Badezimmer	100%	7,51 m ²			7,51 m ²
	5	Kinderzimmer	100%	12,05 m ²			12,05 m ²
	6	Schlafzimmer	100%	20,80 m ²			20,80 m ²
	7	Wohnen/Essen	100%	28,54 m ²			28,54 m ²
	8	Balkon	50%	10,86 m ²			5,43 m ²
SUMME							100,80 m²
WOHNFLÄCHE 1.OG							310,85 m²





FLÄCHENBERECHNUNG NACH WoFlV 08/10

2. Obergeschoss							
	Nr	Raum	Anteil	> 2m	1-2m	< 1m	Fläche
WE 19	1	Diele	100%	4,51 m ²			4,51 m ²
	2	Abstellraum	100%	2,49 m ²			2,49 m ²
	3	Badezimmer	100%	5,59 m ²			5,59 m ²
	4	Kinderzimmer	100%	11,00 m ²			11,00 m ²
	5	Schlafzimmer	100%	14,37 m ²			14,37 m ²
	6	Wohnen/Essen	100%	33,21 m ²			33,21 m ²
	7	Balkon	50%	21,63 m ²			10,82 m ²
SUMME							81,99 m²
WE 20	1	Diele	100%	6,30 m ²			6,30 m ²
	2	Abstellraum	100%	6,00 m ²			6,00 m ²
	3	Badezimmer	100%	7,33 m ²			7,33 m ²
	4	Badezimmer	100%	4,45 m ²			4,45 m ²
	5	Kinderzimmer 01	100%	12,45 m ²			12,45 m ²
	6	Kinderzimmer 02	100%	14,37 m ²			14,37 m ²
	7	Schlafzimmer	100%	18,00 m ²			18,00 m ²
	8	Wohnen/Essen	100%	31,35 m ²			31,35 m ²
	9	Balkon	50%	14,59 m ²			7,30 m ²
SUMME							107,55 m²
WE 21	1	Flur	100%	9,61 m ²			9,61 m ²
	2	Abstellraum	100%	6,05 m ²			6,05 m ²
	2	Flur	100%	8,98 m ²			8,98 m ²
	3	Badezimmer	100%	7,51 m ²			7,51 m ²
	4	Schlafzimmer	100%	20,80 m ²			20,80 m ²
	5	Wohnen/Essen	100%	12,05 m ²			12,05 m ²
6	Balkon	50%	15,47 m ²			7,74 m ²	
SUMME							72,74 m²
WOHNFLÄCHE 2.OG							262,27 m²





FLÄCHENBERECHNUNG NACH WoFlV 09/10

3. Obergeschoss							
	Nr	Raum	Anteil	> 2m	1-2m	< 1m	Fläche
WE 24	1	Flur	100%	13,69 m ²			13,69 m ²
	2	Abstellraum	100%	6,03 m ²			6,03 m ²
	3	Badezimmer	100%	8,23 m ²			8,23 m ²
	4	Gäste WC	100%	2,49 m ²			2,49 m ²
	5	Kinderzimmer 01	100%	16,23 m ²			16,23 m ²
	6	Kinderzimmer 02	100%	20,57 m ²			20,57 m ²
	7	Schlafzimmer	100%	21,25 m ²			21,25 m ²
	8	Ankleideraum	100%	5,09 m ²			5,09 m ²
	9	Badezimmer	100%	6,22 m ²			6,22 m ²
	10	Wohnzimmer	100%	46,58 m ²			46,58 m ²
	11	Küche	100%	22,28 m ²			22,28 m ²
	12	Dachterrasse	50%	145,03 m ²			72,52 m ²
SUMME							241,18 m²
WOHNFLÄCHE 3.OG							241,18 m²





FLÄCHENBERECHNUNG NACH WoFlV 10/10

Wohnfläche Gesamt	
WE 05	102,93 m ²
WE 06	107,13 m ²
WE 07	100,80 m ²
WE 12	102,93 m ²
WE 13	107,13 m ²
WE 14	100,80 m ²
WE 19	81,99 m ²
WE 20	107,55 m ²
WE 21	72,74 m ²
WE 24	241,18 m ²
Gesamtwohnfläche	1125,14 m²

Gemeinsamewohnfläche	
Gesamtwohnfläche Haus 01	1126,92 m ²
Gesamtwohnfläche Haus 02	1125,14 m ²
Gesamtwohnfläche Haus 01 + 02	2252,06 m²





**Green
Village
Fritzlar**







Green Village Fritzlar





**Green
Village
Fritzlar**





Green
Village
Fritzlar





**Green
Village
Fritzlar**

